



สำนักงานสาธารณสุขจังหวัดฉะเชิงเทรา
CHACHOENGSARO PROVINCIAL PUBLIC HEALTH OFFICE

สถานการณ์วัณโรคจังหวัดฉะเชิงเทรา

นายปรารณา ประสงค์ดี
นายแพทย์สาธารณสุขจังหวัดฉะเชิงเทรา

นพ.กสิวัฒน์ ศรีประดิษฐ์
นายแพทย์เชี่ยวชาญด้านเวชกรรมป้องกัน



ลดเสียชีวิต



ลดขาดยา



พัฒนาการส่งต่อ
และติดตาม



ผลการดำเนินงานที่ผ่านมา



ลดความล่าช้า
ในการวินิจฉัย



ลดระยะเวลาแพร่เชื้อในชุมชน



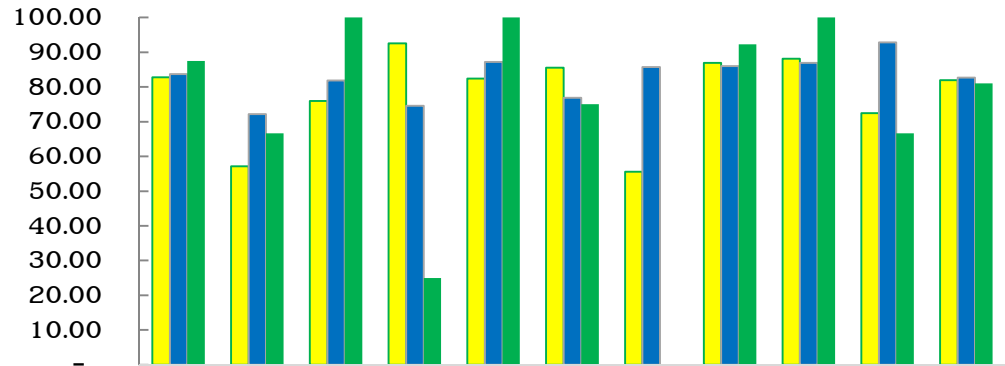
ลดโอกาสเกิดเชื้อดื้อยา



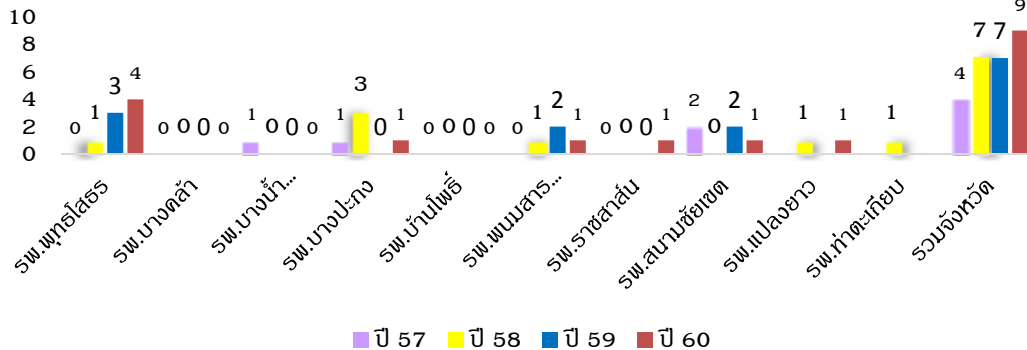
ลดความเสี่ยงการตายระหว่าง
รักษา

ผลงานปี 2558-2560 ตัวชี้วัด อัตราความสำเร็จ
การรักษาผู้ป่วยวัณโรครายใหม่และกลับเป็นซ้ำมากกว่า ร้อยละ 85

Success rate ปีงบประมาณ 2558-2560 (ปี60:ตุลาคม-ธันวาคม)



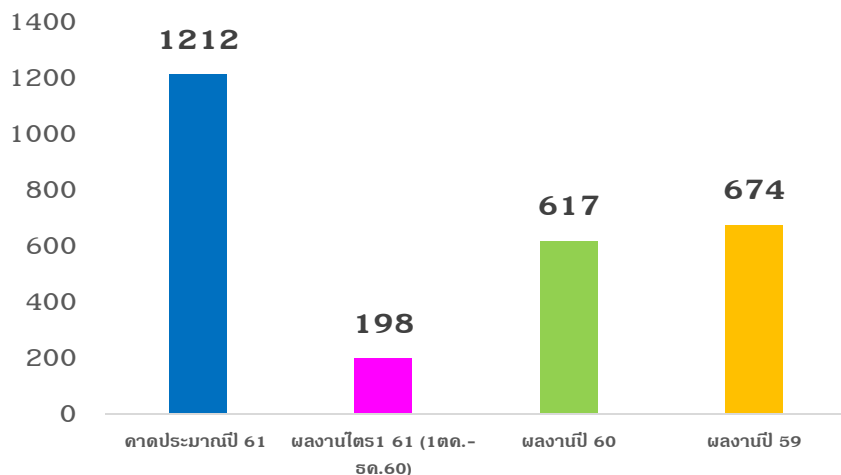
จำนวนผู้ป่วย MDR-TB (ราย) ระหว่างปี 2557- เม.ย. 2560



ผลงานการดูแลรักษาผู้ป่วยวัณโรคปี 2559

รายอำเภอ	ขึ้นทะเบียน	ประเมิน	รักษาหาย	ล้มเหลว	ตาย	ขาดยา	โอนออก	ไม่นำมาประเมิน
เมือง	166	166	3.73	6.02	3.01	2.41	.41	2.41
บางคล้า	37	36	72.22	-	6.67	11.11	-	-
บางน้ำเปรี้ยว	46	44	81.82	-	6.82	11.36	-	-
บางปะกง	60	55	74.55	-	18.18	1.82	-	5.45
บ้านโพธิ์	39	39	87.18	-	10.26	2.56	-	-
พนม	106	104	76.92	0.96	15.38	4.81	1.92	-
ราชสาส์น	14	14	85.71	-	-	7.14	-	7.14
สนามชัย	104	100	86.00	-	8.00	6.00	-	-
แปลงยาว	46	46	86.96	2.17	6.52	4.35	-	-
ท่าตะเกียบ	56	56	92.86	-	7.14	-	-	-
รวม	674	660	82.73	1.82	8.94	4.39	0.91	1.21

จำนวนผู้ป่วยวัณโรค จำแนกตามช่วงเวลา(ราย)



สำนักงานสาธารณสุขจังหวัดฉะเชิงเทรา
CHACHOENGSAO PROVINCIAL PUBLIC HEALTH OFFICE

เป้าหมายการดำเนินงาน ปี 2561

พื้นที่	จน.ปชก ปี60 (1)	คาดประมาณจำนวนผู้ป่วย (172/แสนปชก.)	ค่าเป้าหมาย 82.5% (TB Treatment Coverage) ปี61	จน.ผล.ไตรมาส 1 (2)	ผลงานความครอบคลุม ไตรมาส 1 (3)
เมืองฉะเชิงเทรา	157,181	270	223	67	25%
บางคล้า	45,667	79	65	6	8%
บางน้ำเปรี้ยว	87,693	151	124	13	9%
บางปะกง	89,763	154	127	24	16%
บ้านโพธิ์	52,138	90	74	10	11%
พนมสารคาม	81,766	141	116	27	19%
ราชสาส์น	12,786	22	18	1	5%
สนามชัยเขต	74,141	128	105	25	20%
แปลงยาว	43,814	75	62	10	13%
ท่าตะเกียบ	46,286	80	66	15	19%
คลองเขื่อน	13,164	23	19	-	-
รวม	704,399	1212	1000	198	16%

- หมายเหตุ :
- (1) ข้อมูลจาก HDC ปี 2560
 - (2) ข้อมูลจากการรายงานของพื้นที่ ณ วันที่ 28 ธันวาคม 2560 (อาจมีการปรับเปลี่ยนเมื่อมีข้อมูลเพิ่มเติม)
 - (3) ร้อยละผลการดำเนินงานที่ได้ทำไปแล้วในไตรมาสที่ 1 ปี 2561 (ตค.-ธค.60)



ตัวชี้วัด 2561 อัตราความสำเร็จการรักษา
ผู้ป่วยวัณโรคปอดรายใหม่ ร้อยละ 85



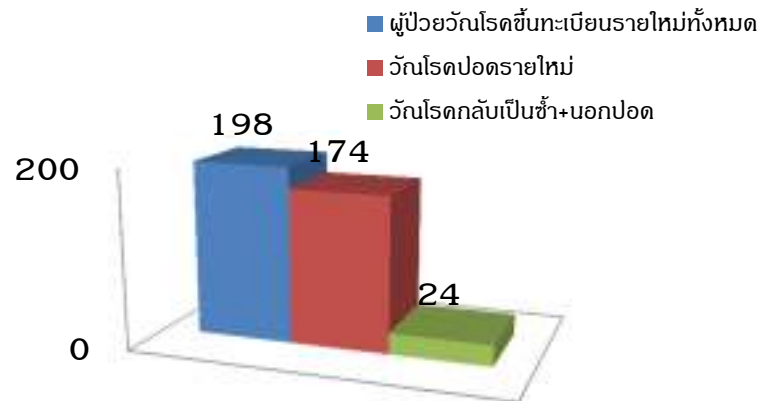
สำนักงานสาธารณสุขจังหวัดฉะเชิงเทรา
CHACHOENGSAO PROVINCIAL PUBLIC HEALTH OFFICE

คำนิยาม: อัตราความสำเร็จการรักษาผู้ป่วยวัณโรคปอดรายใหม่

- 1) ผู้ป่วยวัณโรคปอดรายใหม่ (B+และB-) หมายถึงผู้ป่วยที่ไม่เคยรักษาวัณโรคมาก่อน,รักษาวัณโรคน้อยกว่า1เดือน และไม่เคยขึ้นทะเบียนในแผนงานวัณโรคแห่งชาติ
- 2) ความสำเร็จการรักษา หมายถึง ผู้ป่วยวัณโรคที่มีผลการรักษาหายรวมกับรักษาครบ

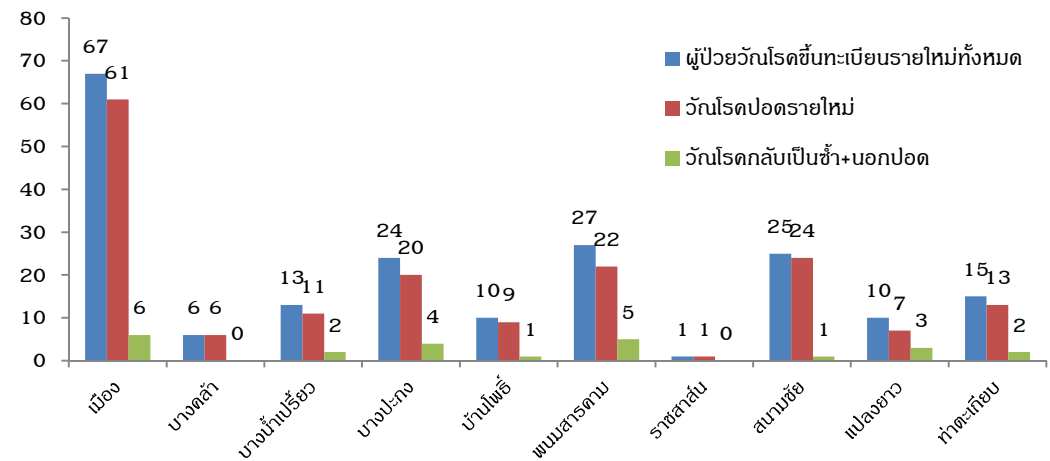
จังหวัด

รายงานผู้ป่วยวัณโรคปอดรายใหม่(จังหวัดฉะเชิงเทรา)
ขึ้นทะเบียน 1 ตุลาคม - 31 ธันวาคม 2560
Quarterly report on new Previously Treated of PTB new Registered



รายรพ.

รายงานผู้ป่วยวัณโรคปอดรายใหม่(แยกตามรพ.)
ขึ้นทะเบียน 1 ตุลาคม - 31 ธันวาคม 2560
Quarterly report on new Previously Treated of PTB new Registered



หมายเหตุ :ใช้ข้อมูลจากการรายงานของพื้นที่ ณ วันที่ 28 ธันวาคม 2560 (อาจมีการปรับเปลี่ยนเมื่อมีข้อมูลเพิ่มเติม)



ข้อมูลกลุ่มเสี่ยง 7 กลุ่ม ตามแผนงานวัณโรค 2560-2564



สำนักงานสาธารณสุขจังหวัดฉะเชิงเทรา
CHACHOENGSAO PROVINCIAL PUBLIC HEALTH OFFICE

พื้นที่	ผู้สัมผัส	HIV	DM รายใหม่	DM ที่มีระดับ HBA1c มากกว่าหรือเท่ากับ 7.0	เรื้อรัง	แรงงานข้ามชาติ	ผู้สูงอายุ 65 ปีขึ้นไป	ผู้สูงอายุ 65 ปีขึ้นไป ที่มีโรคร่วม ได้แก่ COPD, Lung Disease	บุคลากร
เมืองฉะเชิงเทรา									
บางคล้า									
บางน้ำเปรี้ยว	45	150	116	1000				100	220
บางปะกง									
บ้านโพธิ์	35	230	280	730		20		80	205
พนมสารคาม									
ราชสาส์น									
สนามชัยเขต	48	327	2556			656	6512	357*	
แปลงยาว									
ท่าตะเกียบ	28	108	28	670			3144	136	133
คลองเขื่อน									
รวม									

หมายเหตุ : ข้อมูลจากการรายงานของพื้นที่ ณ วันที่ 28 ธันวาคม 2560
(อาจมีการปรับเปลี่ยนเมื่อมีข้อมูลเพิ่มเติม)
คลองเขื่อนยังไม่มี TB clinic

*total copd

ยุทธศาสตร์การบรรลุเป้าหมาย PA ปี 2561

ลดเสียชีวิต

1. การเร่งค้นหา ลดความล่าช้าในการวินิจฉัยและรักษา
2. พัฒนาศูนย์บริการสุขภาพผู้ป่วยวัณโรค ยาต่อเมื่อ (CCQ)

ลดขาดยา

1. ดูแลรักษาโดยผู้ป่วยเป็นศูนย์กลาง (PCC)
2. ดูแลผู้ป่วยร่วมกับทีมสหวิชาชีพ ให้ความช่วยเหลือทางด้านเศรษฐกิจและสังคม

พัฒนาการส่งต่อ และติดตาม

1. พัฒนาระบบรับดูแลผู้ป่วยวัณโรครายบุคคล เพื่อกำกับ ติดตาม และประเมินผลการรักษา
2. สร้างเครือข่ายหรือศูนย์อำนวยการประสานงานการส่งต่อและติดตาม (Referral center)



ตัวชี้วัด 2561 อัตราความสำเร็จการรักษา

ผู้ป่วยวัณโรคปอดรายใหม่ (TB Treatment Success) มากกว่าหรือเท่ากับ ร้อยละ 85



สำนักงานสาธารณสุขจังหวัดฉะเชิงเทรา
CHACHOENGSAO PROVINCIAL PUBLIC HEALTH OFFICE

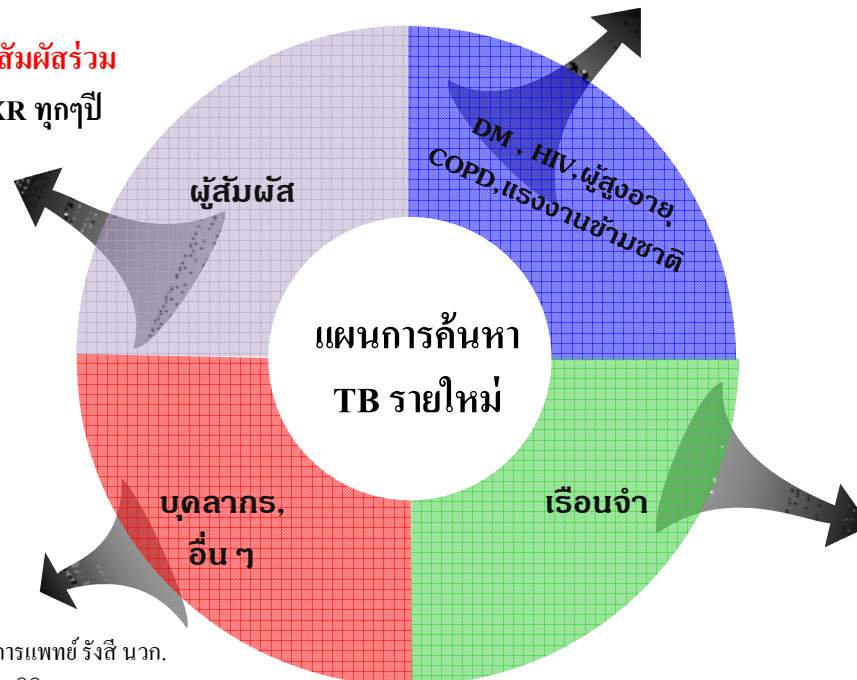
มาตรการที่ 1 ลดตาย

- เร่งค้นหาและคัดกรองในกลุ่มประชากรเสี่ยงทุกอำเภอ
- วินิจฉัยการติดเชื้อHIVในผู้ป่วยวัณโรคทุกรายและให้ยาต้านHIV
- ส่งตรวจเพาะเชื้อและทดสอบความไวทุกรายเพื่อค้นหา MDR-TB

- รักษาผู้ป่วยวัณโรคและวัณโรคดื้อยาทุกรายด้วยสูตรยาที่มีประสิทธิภาพ
- ดูแลรักษาโรคร่วมและอาการข้างเคียงจากการใช้ยา

- รพ.สต. ช่วยคัดกรองกลุ่มเสี่ยง
- คัดกรอง HIV ทุกราย ที่มารับบริการ

• มุ่งเน้นความครอบคลุมผู้สัมผัสร่วมบ้าน 100% และติดตาม CXR ทุกๆปี



คัดกรองด้วยแบบสอบถามในเป้าหมาย จำนวน 3,6000
ถ้าได้คะแนนมากกว่า3 ให้ x-ray

แพทย์ ทัศนด เกสัช พยาบาล เทคนิคการแพทย์ รั้งสี นวก.
คอมฯ กายภาพบำบัด จิตวิทยา นวก. สติติ นวก.
สาธารณสุข จพง. ทัศน จพง. เวชสถิติ จพง. สาธารณสุข



ตัวชี้วัด 2561 อัตราความสำเร็จการรักษา

ผู้ป่วยวัณโรคปอดรายใหม่ (TB Treatment Success) มากกว่าหรือเท่ากับ ร้อยละ 85

มาตรการที่ 2 ลดการขาดยา

- ดูแลผู้ป่วยวัณโรคทุกรายด้วย DOT
- ผู้ป่วยวัณโรคทุกรายมี Case manager ดูแล โดยมี care giver ประสานงาน ประเมินสภาพผู้ป่วยทุกมิติทุกวัน
- ทีมหมอบรรณคร้วเยี่ยมผู้ป่วยเดือนละ 1 ครั้ง
- ใช้กลไก พชอ.ติดตาม ดูแลในการช่วยเหลือผู้ป่วยที่มีปัญหาทางเศรษฐกิจและสังคม

มาตรการที่ 3 พัฒนาระบบการส่งต่อและติดตามผลการรักษาทุกราย

- ใช้TBCM Online เพื่อติดตามและประเมินผลการรักษาได้ทุกราย
- จัดตั้งNOC-TB ระดับจังหวัด และระดับอำเภอ เพื่อติดตามการส่งต่อผู้ป่วยและรายงานผลการรักษา
- พัฒนาคณาการ โดยการจัประชุมเชิงปฏิบัติการ แลกเปลี่ยนเรียนรู้การดูแลรักษาผู้ป่วยวัณโรคทุก 3 เดือน
- ขับเคลื่อนและติดตามการประเมินผลโดยใช้ (พชอ.)



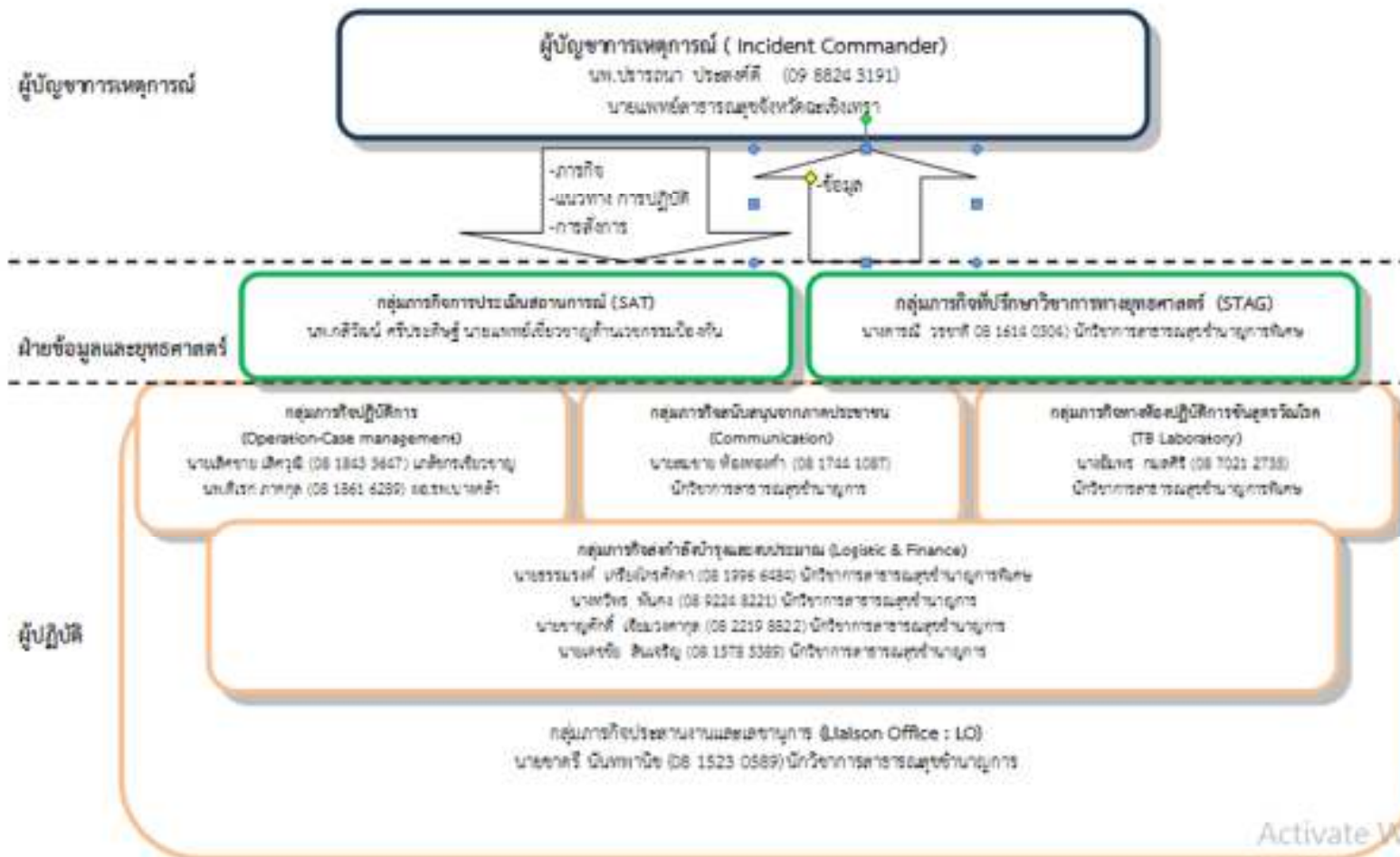


ศูนย์ปฏิบัติการยุติวัณโรคแห่งชาติ จังหวัดฉะเชิงเทรา NOC-TB-CCO



สำนักงานสาธารณสุขจังหวัดฉะเชิงเทรา
CHACHOENGSAO PROVINCIAL PUBLIC HEALTH OFFICE

ระบบบัญชาการเหตุการณ์ของศูนย์ปฏิบัติการยุติวัณโรคแห่งชาติ จังหวัดฉะเชิงเทรา
(Incident Commander System of Chachoengsao National Operation Center for TB : ICS of Cco-NOC-TB)





แผนการทำงาน มาตรการการดำเนินงาน และติดตามประเมินผล

กิจกรรมที่ดำเนินการแล้ว

1. จัดทำข้อมูลประชากรกลุ่มเสี่ยงเป้าหมายให้ได้รับการคัดกรองเชิงรุกด้วยการถ่ายภาพรังสีทรวงอก ประกอบด้วย 7 กลุ่ม ได้แก่
1. ผู้สัมผัส 2. HIV ทุกราย 3. DM 3.1 DM รายใหม่ หรือ 3.2 DM ที่มีระดับ HBA1c มากกว่าหรือเท่ากับ 7.0 4. เรือนจำ 5. แรงงานข้ามชาติ 6. ผู้สูงอายุ 65 ปี ขึ้นไปที่มีโรคร่วม ได้แก่ COPD, Lung Disease 7. บุคลากรทางการแพทย์ของกระทรวงสาธารณสุข แพทย์ ทันต เกษัช พยาบาล เทคนิคการแพทย์ รังสี นวก.คอมฯ ภายนอกบำบัด จิตวิทยา นวก.สภิต นวก.สาธารณสุข จพง.ทันต จพง.เวชสภิต จพง.สาธารณสุข 8. อื่น ๆ (อยู่ในดุลพินิจพื้นที่ เช่น Silicosis ประชาชนด้อยโอกาส)
2. วิเคราะห์ข้อมูลผู้ป่วยวัณโรคที่ขึ้นทะเบียนรักษา ณ ไตรมาสที่ 1 (ตค.-ธค.60) ประจำปี 2561 ตามการคาดประมาณจำนวนผู้ป่วยวัณโรค 172/แสน ปชก.
3. เร่งค้นหาและคัดกรองในกลุ่มประชากรเสี่ยงตามแผนงานวัณโรค 2560-2564
4. วินิจฉัยการติดเชื้อ HIV ในผู้ป่วยวัณโรคทุกรายและให้ยาต้าน HIV
5. ส่งตรวจเพาะเชื้อและทดสอบความไวทุกรายเพื่อค้นหา MDR-TB
6. รักษาผู้ป่วยวัณโรคและวัณโรคดื้อยาทุกรายด้วยสูตรยาที่มีประสิทธิภาพ
7. ดูแลรักษาโรคร่วมและอาการข้างเคียงจากการใช้ยา
8. ดูแลผู้ป่วยวัณโรคทุกรายด้วย DOT
9. ผู้ป่วยวัณโรคทุกรายมี Case manager ดูแล
10. จัดตั้งศูนย์ปฏิบัติการยุติวัณโรคแห่งชาติ ระดับจังหวัด และระดับอำเภอ เพื่อติดตามการส่งต่อผู้ป่วยและรายงานผลการรักษา
11. ใช้เทคโนโลยีและระบบข้อมูลอิเล็กทรอนิกส์รายบุคคล TBCM เพื่อติดตามและประเมินผลการรักษาได้ทุกราย
12. ประชุมชี้แจงและหารือมาตรการและแนวทางการดำเนินงานเพื่อให้บรรลุผลสำเร็จ
ในการดูแลรักษาผู้ป่วยวัณโรค





**Together
we will**

END TB

Thank you.